



PEUGEOT *sport*



206 Super 1600 ASPHALTE-CLIENT 2002

*Vous pouvez également commander directement vos pièces sur le site : www.boutiquepeugeot.com
et consulter les dernières évolutions.*



WAS COMPETITION

Bois de la Brasse 71870 HURIGNY

François WENGER Competition

G A R A N T I E

PEUGEOT SPORT attire l'attention de son aimable clientèle sur le fait que les pièces destinées à l'adaptation des véhicules des marques PEUGEOT, en vue de la compétition, peuvent présenter des caractéristiques telles qu'elles rendent leur circulation interdite sur des chaussées ouvertes à la circulation publique dans la mesure où elles modifient sensiblement les caractéristiques des véhicules telles que décrites dans le procès-verbal de réception délivré par le service des mines :

bruit, pollution, vitesse maximum, dimensions diverses notamment dimension des pneumatiques, etc.

D'autres part, toutes ces pièces "compétition" ne font l'objet d'aucune garantie contractuelle particulière.



DECOUPAGE CATALOGUE

1G/ ENSEMBLES COMMANDES

1G1/ PEDALIER

1G11/ SUPPORT-PEDALES-COIFFES **USINE** 94

1G2/ COMMANDE VITESSES (EXTERIEURE)

1G22/ TRINGLERIE **CLIENT** 95

1G22/ TRINGLERIE **USINE** 96

1G3/ COMMANDE DÉBRAYAGE (EXTÉRIEUR BOÎTE)

1G32/ COMMANDE HYDRAULIQUE DEBRAYAGE **CLIENT** 98

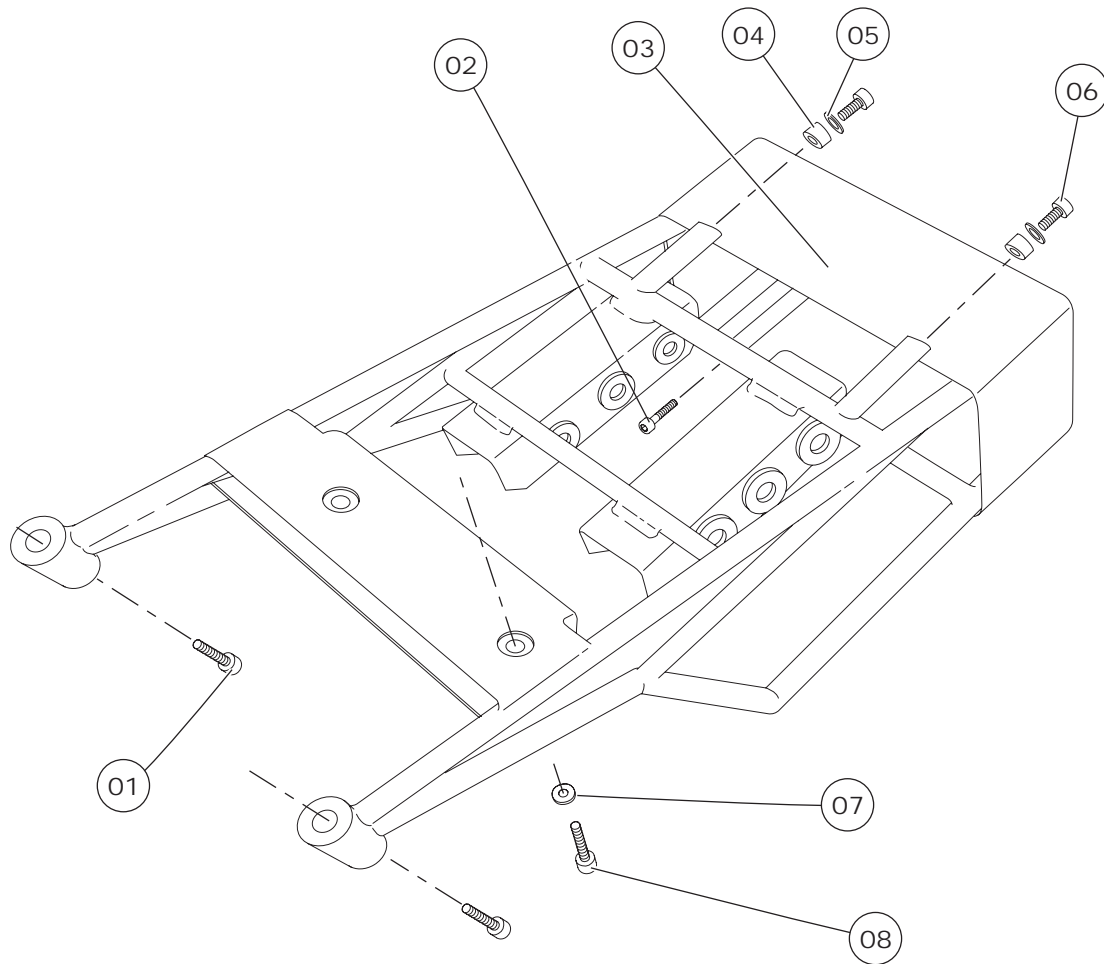
1G32/ COMMANDE HYDRAULIQUE DEBRAYAGE **USINE** 99

1G4/ COMMANDE MISE EN ACTION - ACCÉLÉRATION

1G41/ COMMANDE ACCELERATEUR **USINE** 100



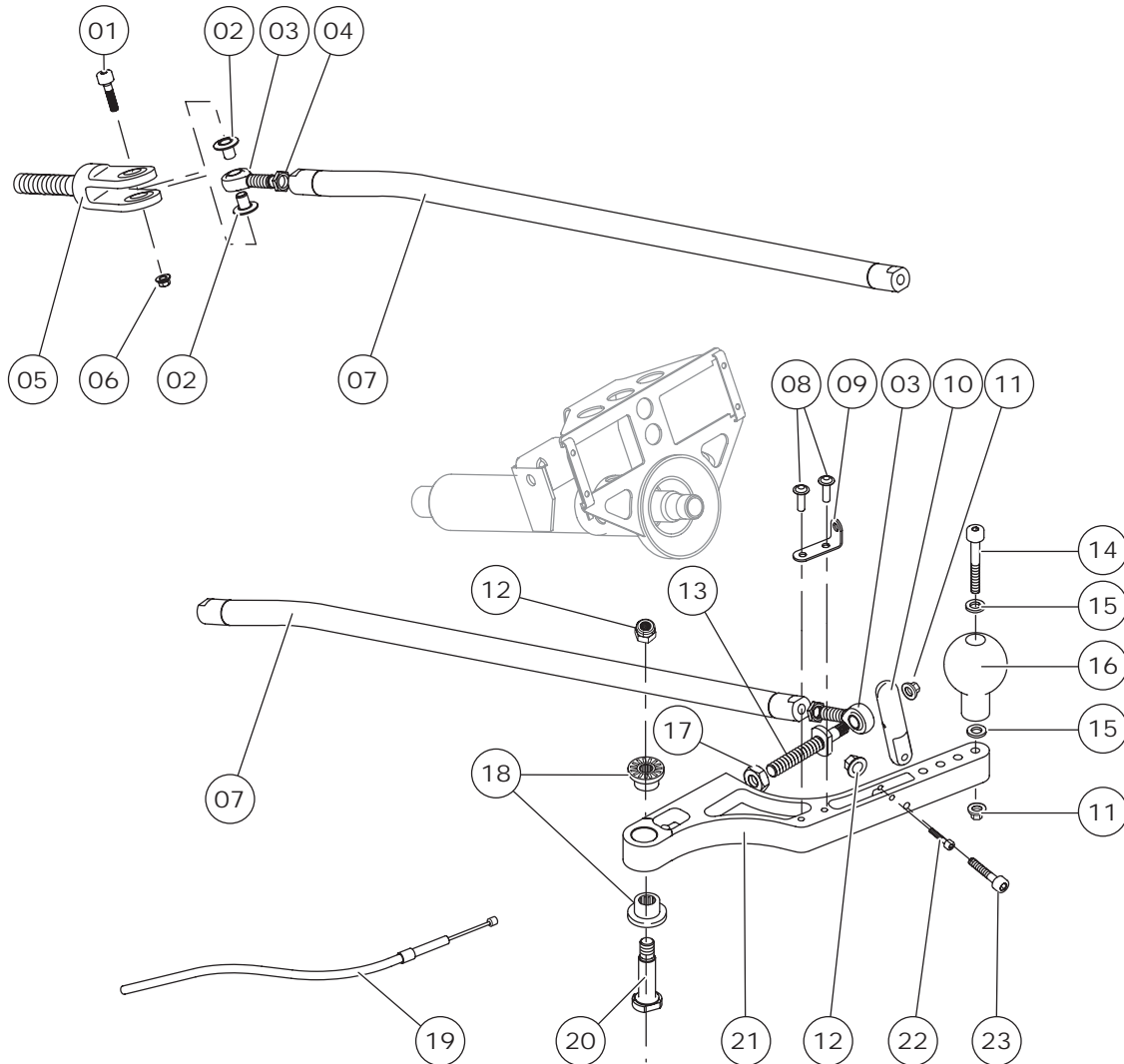
1G11 - SUPPORT PEDALIER - USINE



Rep	Réf	Désignation	Kit n°	Nb
-	219707-00	KIT PEDALIER USINE (UA5)		
01	K19018-15	VIS CHC M8X125 LG = 30	UA5	1
02	en cours	VIS CHC M8X125 LG = 90		1
03	219043-01C	SUPPORT PEDALIER ET COLONNE	UA5	1
04	219043-02	CALE DE SERRAGE	UA5	1
05	PS86019A10	RONDELLE PLATE 8X18X1,5	UA5	1
06	CC17018-11	VIS CHC M8X125 LG = 20	UA5	1
07	CC17018-08	RONDELLE PLATE 10X20X2	UA5	1
08	K79714-10	VIS CHC M10X130 LG = 30	UA5	1

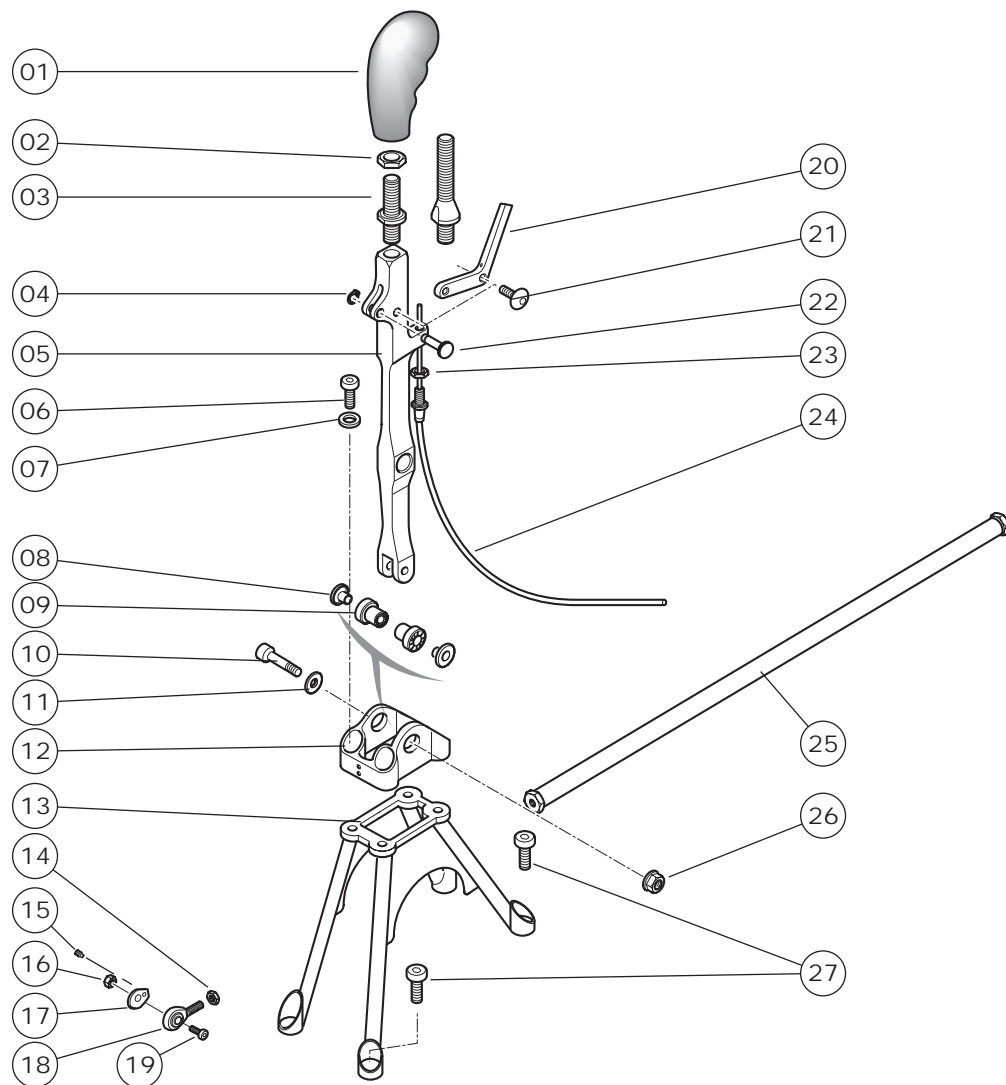


1G22 - TRINGLERIE - CLIENT



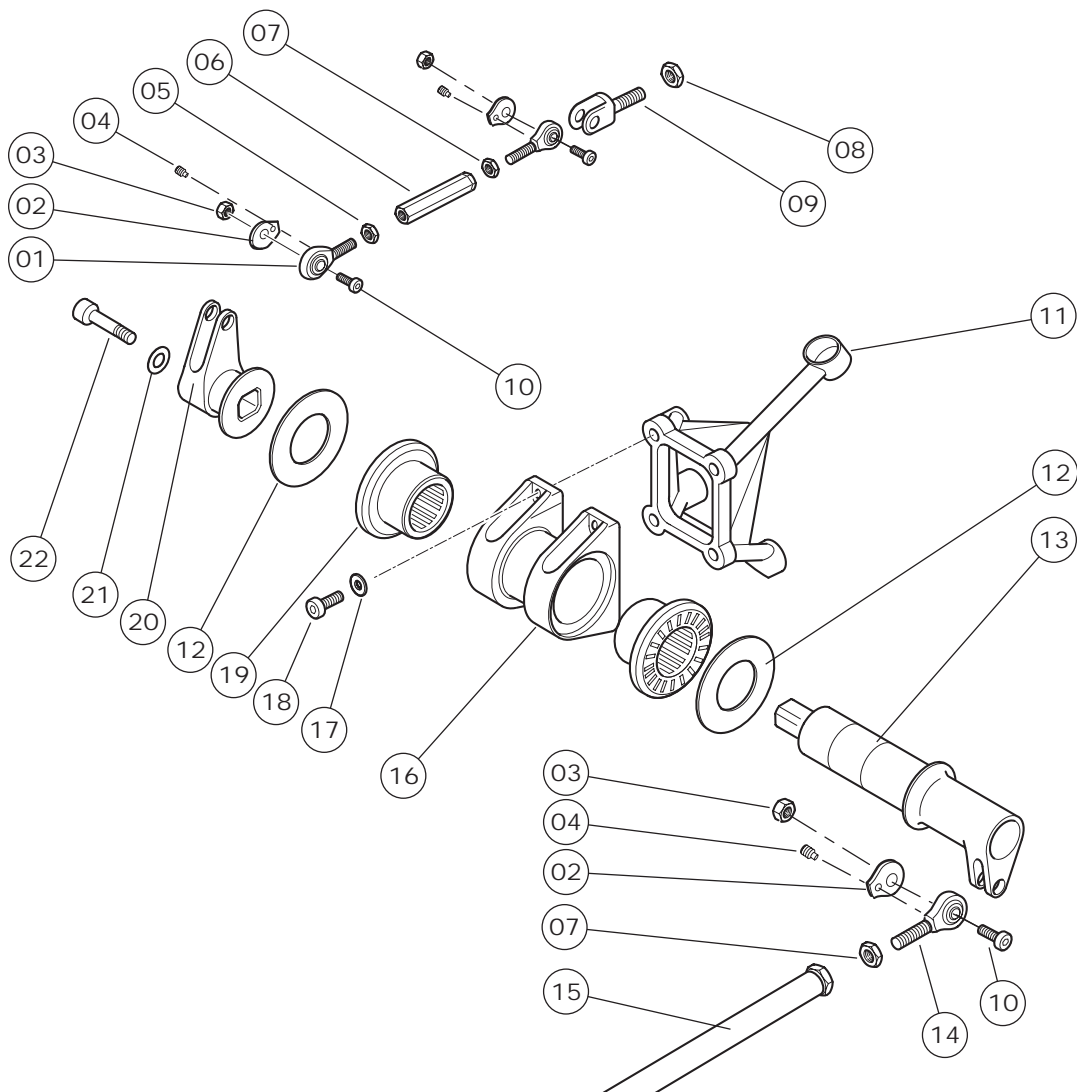
Rep	Réf	Désignation	Kit n°	Nb
-	216806-00	KIT COMMANDE DE BOITE (CA8)		
01	216805-17	VIS CHC M6X1 LG=60	CA8	2
02	216805-21	CALE POUR ROTULE SMEM 8.50	CA8	1
03	216805-23	ROTULE SMEM 8.50	CA8	2
04	CC17018-16	ECROU BAS M8	CA8	2
05	216806-20	CHAPE DE COMMANDE DE B.V. X10	CA8	1
06	216805-18	ECROU HEXAGONAL SIMLOC M6	CA8	2
07	216806-19	MONOBARRE DE COMMANDE DE B.V. X10	CA8	1
08	216805-06	VIS ULF M4X0.7 LG=10	CA8	2
09	216805-05	SUPPORT ARRET DE GAINÉ	CA8	1
10	216805-03	GACHETTE DE MARCHE AR.	CA8	1
11	K16805-06	ECROU 8PH135M	CA8	1
12	K16805-20	ECROU 5PH135M	CA8	1
13	216805-09	AXE SUP.DE MONOBARRE	CA8	1
14	216805-08	VIS CHC M8X1.25 LG=55	CA8	1
15	219040-29	RONDELLE PLATE 6X14X1	CA8	2
16	216805-02	POMMEAU BOULE	CA8	1
17	219018-20	ECROU RH M10X1.5	CA8	2
18	216805-15	ROULEMENT COMBINE RAX712	CA8	2
19	216805-07	CABLE DE MARCHE AR 206 SUPER 1600	CA8	1
20	216805-14	AXE DE LEVIER	CA8	1
21	216805-01	LEVIER COMMANDE BV V2	CA8	1
22	216805-10	VIS CHC M4X0.7 LG=20	CA8	1
23	R19021-34	VIS UPS M5 L=25	CA8	1

1G22 - TRINGLERIE 1/2 - USINE



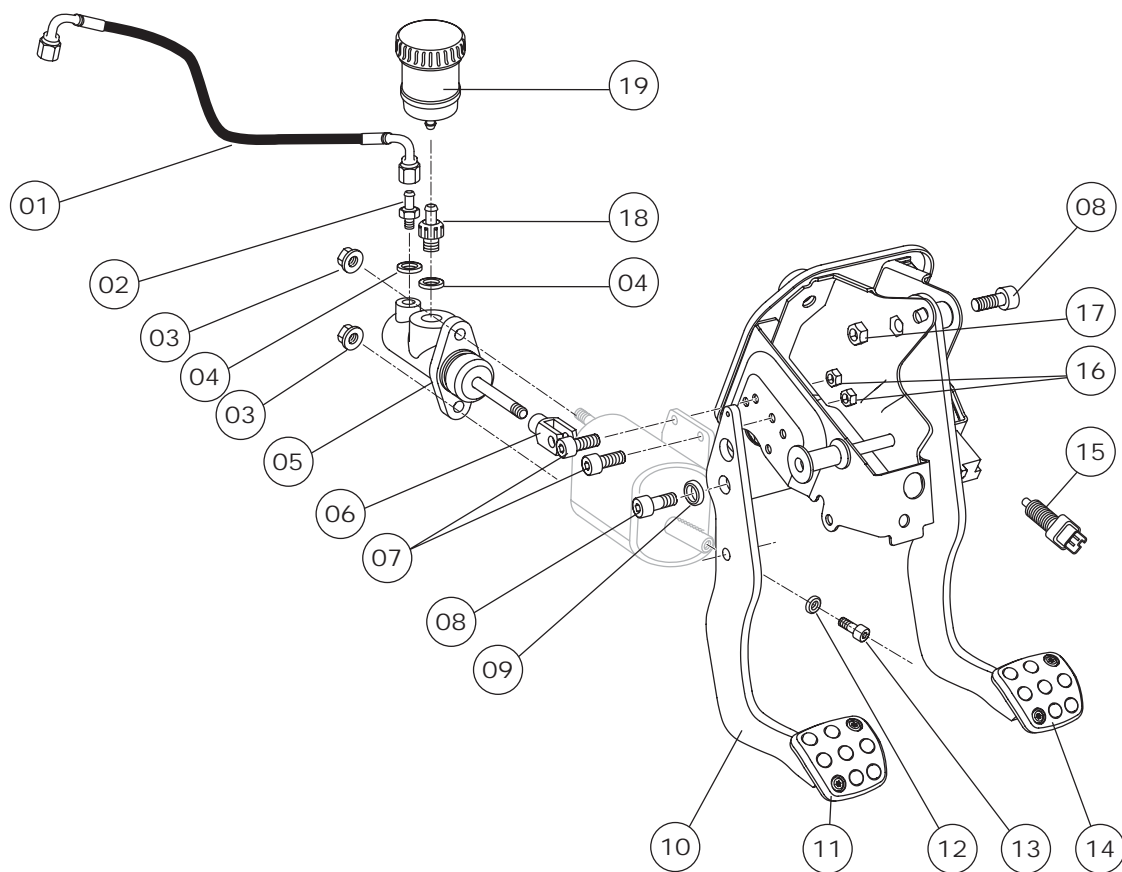
Rep	Réf	Désignation	Kit n°	Nb
-	219806-00	KIT COMMANDE DE BOITE USINE (UA6)		
01	K16805-29	POMMEAU DE VITESSE BOIS REPRIS	UA6	1
02	PS74051A10	ECROU HM M12X100	UA6	1
03	Y2415266CO	GOUJON DE POMMEAU	UA6	1
04	PS72100A10	CIRCLIPS Ø 5	UA6	1
05	Y2415996CO	LEVIER DE COMMANDE DROIT	UA6	1
06	219705-08	VIS CHC M6 LG=12	UA6	8
07	K17013-20	RONDELLE SPS Ø6	UA6	8
08	Y2415249D0	ENTRETOISE AXE ROTATION LEVIER 14.40mm	UA6	2
09	216805-12	ROULEMENT COMBINE Ø 12	UA6	2
10	CB02050A10	VIS M8x48x35	UA6	1
11	K17073-05	RONDELLE SPS 8X13X0.8	UA6	1
12	Y2415997CO	PALIER DE LEVIER COMMANDE DE BOITE	UA6	1
13	216806-21	SUPPORT LEVIER DE VITESSES	UA6	1
14	CC17018-16	ECROU BAS H M8X125	UA6	2
15	219806-35	VIS CHC M2 L=5	UA6	1
16	PS74006A10	ECROU A EMBASE M6	UA6	4
17	219806-34	BRIDE EMBOUT ROTULE 2003	UA6	1
18	219806-32	EMBOUT ROTULE M8 DROITE 2003	UA6	2
19	21482-00	VIS CHC M6 L=25	UA6	1
20	Y2417533A0	GOUJON DE POMMEAU LONG	UA6	1
21	Y2417190A0	GACHETTE DE M/AR	UA6	1
22	en cours	VIS	UA6	1
23	Y2415137B0	AXE DE GACHETTE DE M/AR	UA6	1
24	6M16805-19	CONTRE-ECROU HM M8x125	UA6	1
25	216805-27	CABLE DE VERROUILLAGE M/AR	UA6	1
26	219806-39	MONOBARRE DE CDE BV USINE 2003	UA6	1
27	CC16805-12	ECROU A EMBASE M6	UA6	1
28	R19018-07	VIS CHC M8 LG=16	UA6	1

1G22 - TRINGLERIE 2/2 - USINE



Rep	Réf	Désignation	Kit n°	Nb
-	219806-00	KIT COMMANDE DE BOITE USINE (UA6)		
01	219806-32	EMBOUIT ROTULE M8 DROITE 2003	UA6	1
02	219806-34	BRIDE EMBOUIT ROTULE 2003	UA6	4
03	K16805-09	ECROU M6 A EMBASE	UA6	4
04	219806-35	VIS CHC M2 L=5	UA6	4
05	CC17018-16	ECROU BAS H M8X125	UA6	2
06	219806-31	CORPS BIELLETTE CDE BV 2003	UA6	1
07	CC16805-09	ECROU BAS H8X125 A GAUCHE	UA6	2
08	6M16805-19	ECROU HM M8	UA6	1
09	219806-30	CHAPE CDE BV 2003	UA6	1
10	219703-14	VIS CHC M6X22	UA6	3
11	216806-38	TREPIED SUPPORT BASCULEUR	UA6	1
12	216806-35	CONTRE PLAQUE ROULT COMBINES	UA6	2
13	216806-34	DEMI BASCULEUR DROIT	UA6	1
14	219806-33	EMBOUIT ROTULE M8 GAUCHE 2003	UA6	1
15	219806-39	MONOBARRE DE CDE BV USINE 2003	UA6	1
16	216806-37	SUPPORT BASCULEUR	UA6	1
17	K17013-20	RONDELLE SPS D=6	UA6	8
18	219705-08	VIS CHC M6X12	UA6	8
19	216806-36	ROULEMENT COMBINES	UA6	2
20	216806-32	DEMI BASCULEUR GAUCHE	UA6	1
21	216806-33	RONDELLE BASCULEUR	UA6	1
22	17705-18	VIS CHC M8 L25 MC/SUPT	UA6	1

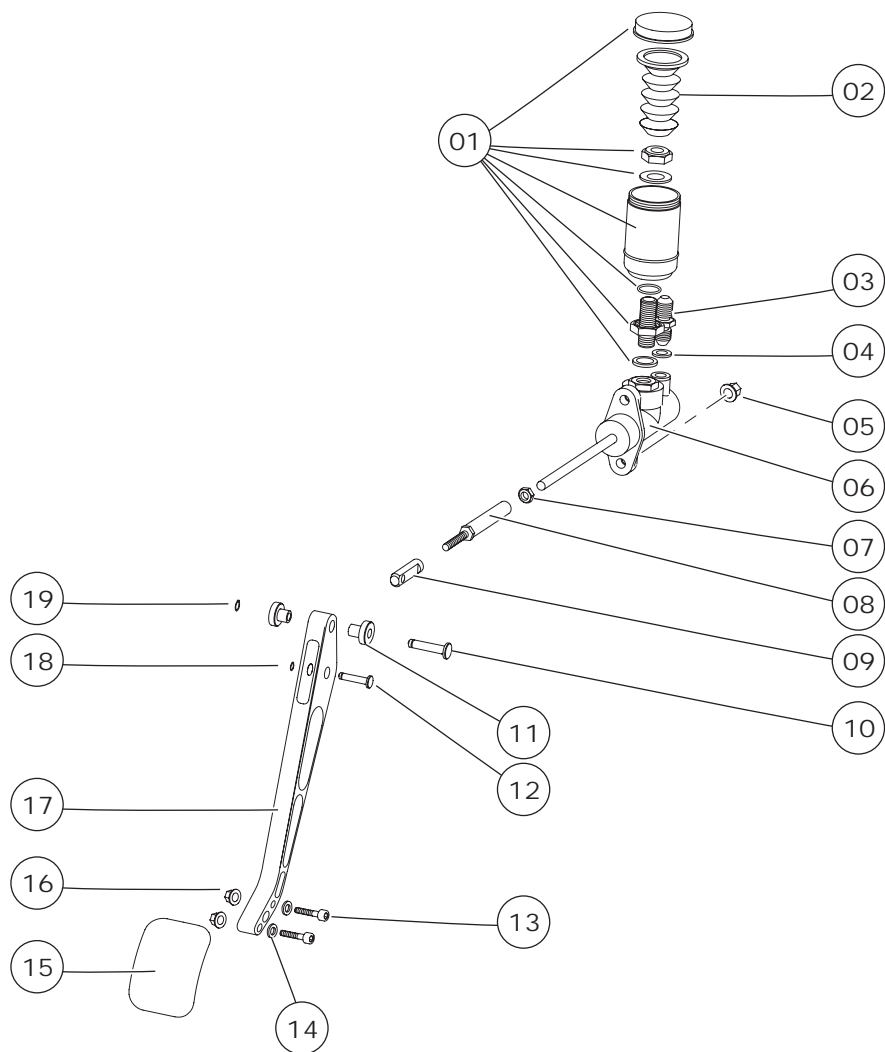
1G32 - COMMANDE HYDRAULIQUE DÉBRAYAGE - CLIENT



Rep	Réf	Désignation	Kit n°	Nb
-	219701-00	KIT EMBRAYAGE (TT5)		
-	219706-00	KIT COMMANDE DE FREINS (CA6)		
01	219701-03	FLEXIBLE EMBRAYAGE		1
02	219701-04	ADAPTATEUR PURGEUR EMBRAYAGE	TT5	1
03	K16805-06	ECROU 8PH135M	CA6	2
04	26114-09	JOINT CUIVRE	CA6	2
05	6M19706B28	MAITRE CYLINDRE DE FREIN Ø 15.9	CA6	1
06	219705-05	CHAPE DE TRINGLERIE AVEC CLIPS	CA6	1
07	219705-08	VIS CHC M6X12	CA6	2
08	6K19714-06	VIS CHC M8 L=20 CL 12.9	CA6	2
09	219018-30	RONDELLE BRUNIE ø8x22	CA6	1
10	219705-01	SUPPORT PEDALIER	CA6	1
11	219705-15	PEDALE D'EMBRAYAGE	CA6	1
12	CC17018-16	ECROU BAS M8		1
13	216805-08	VIS CHC M8x1,25 Lg=55	CA6	1
14	@4501-K2	PÉDALE DE FREIN	CA6	1
15	@4534-21	CONTACTEUR DE STOP		1
16	K19021-05	ECROU 6PH135M	CA6	2
17	6M16805-19	ECROU HM M8	CA6	1
18	219705-04	ADAPTATEUR 7/16 UNF	CA6	1
19	K19701-09	BOCAL D'EMBRAYAGE	CA6	1

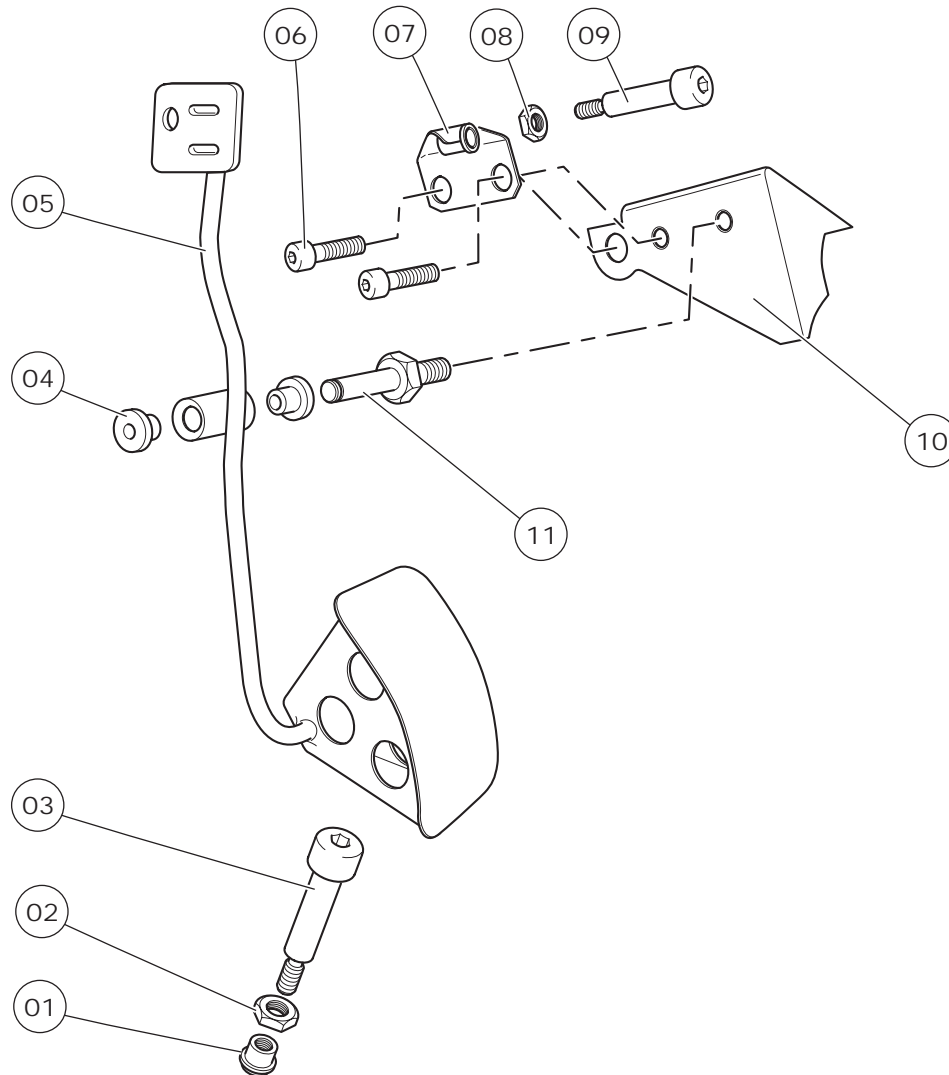


1G32 - COMMANDE HYDRAULIQUE DÉBRAYAGE - USINE



Rep	Réf	Désignation	Kit n°	Nb
-	219707-00	KIT PEDALIER USINE (UA5)		
01	219707-06	BOCAL AP RACING	UA5	3
02	219707-07	DIAPHRAGME AP RACING	UA5	3
03	BO73885A10	RACCORD INOX DASH 3 M/M	UA5	3
04	BO81004A10	BAGUE BS B10	UA5	3
05	6M16805-19	ECROU HM M8	UA5	7
06	6M19706B28	MAITRE CYL. FREIN Ø 15.9	UA5	1
07	6M16805-19	ECROU HM M8	UA5	7
08	219706-29	RALLONGE EMETTEUR DE FREIN	UA5	3
09	Y4514473C0	EMBOUT DE TIGE DE MC EMBRAYAGE	UA5	1
10	Y4514489A0	AXE PÉDALE EMBRAYAGE	UA5	1
11	Y4514474A0	PALIER PÉDALE EMBRAYAGE	UA5	2
12	Y4514490B0	AXE CHAPE PÉDALE EMBRAYAGE	UA5	1
13	K17040-105	VIS CHC M6 L=35 PPE D/A	UA5	2
14	PS86004A10	RONDELLE OND. Ø6 TYPE A	UA5	2
15	Y4514491A0	PATIN DE PÉDALE EMBRAYAGE	UA5	1
16	216805-18	ECROU HEXAGONAL SIMLOC M6	UA5	2
17	Y4514466E0	PÉDALE EMBRAYAGE	UA5	1
18	PS72088A10	CIRCLIP Ø6	UA5	1
19	BO72564A10	CIRCLIP EXT. Ø8	UA5	1

1G41 - COMMANDE ACCELERATEUR - USINE



Rep	Réf	Désignation	Kit n°	Nb
-	219707-00	KIT PEDALIER USINE (UA5)		
01	219707-11	BOBINE BUTEE ACCEL	UA5	1
02	PS74708A10	ECROU HM8 X 100	UA5	2
03	KU79061-05	VIS UPS M8-10 L50 CL12.9	UA5	2
04	@1614-29	BAGUE	UA5	2
05	219707-09	PEDALE ACCEL MODIFIEE	UA5	1
06	R19018-06	VIS CHC M10X150 L=22	UA5	2
07	219707-10	SUPPORT BUTEE ACCEL	UA5	1
08	PS74708A10	ECROU HM8 X 100	UA5	2
09	KU79061-05	VIS UPS M8-10 L50 CL12.9	UA5	2
10	219707-02	SUPPORT PEDALE ACCELERATEUR	UA5	1
11	@1606-20	AXE DE PEDALE ACCELERATEUR	UA5	1